



проект:  
дизайнер  
Ирина ЖУРАВСКАЯ  
архитектурная мастерская ПРАЙМС  
г. Киев

ДЕБЮТ НОМЕРА!

## Дом счастья

двухэтажный дом | 1000,0 м<sup>2</sup>  
высота потолка | 4,1 м

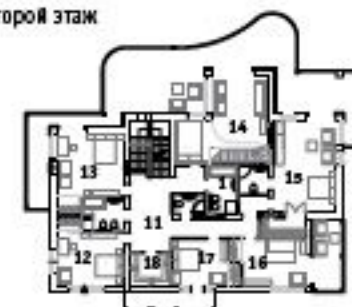
цокольный этаж



первый этаж



второй этаж



1. Тир
2. Постирочная
3. Винный погреб
4. Бильярдная
5. Бассейн
6. Холл
7. Гостиная спальня
8. Гостиная
9. Кухня-столовая
10. Столовая
11. Холл
12. Детская
13. Детская
14. Спальня
15. Спальня
16. Гостиная
17. Гостиная
18. Гардеробная



8

**Пожелание заказчика** Нарядно встречающий интерьер первого этажа, но в тоже время лаконичный с интересными сложными потолками. Предусмотреть место для размещения большого количества гостей. Помещения же второго этажа – разнообразные, интересные, не похожие друг на друга

**Стилистическое решение** Помещения первого этажа просматриваются отовсюду, потому был задан единый цвет стен с небольшими акцентными вкраплениями. Центр гостиной – панно «Дерево» – стилизация одноименного произведения Густава Климта. Дерево в данном случае является и символом большой дружной семьи, которая будет проживать в этом доме. Единый узор потолка и пола объединил все помещения в единое плавно перетекающее пространство. Выбрана также и единая цветовая гамма: молочно-белый и шоколадно-коричневый. При этом задавать

настроение хозяева смогут всего лишь меняя текстиль, таким образом интерьер надолго сохранит свою актуальность Для лестничного пролета разработан авторский витраж, поддерживающий тему дерева. ля всех помещений. Изюминкой гостиной стал сложной формы диван, который призван комфортно расположить многочисленных гостей дома. Комнаты частного этажа разрабатывались индивидуально под запросы обитателей. Интересно удалось обыграть дефект, возникший из-за просчета строителей в одной из хозяйских спален – он превратился в изюминку комнаты, объединив в себе мощную систему хранения с лестницей на второй этаж, где размещено дополнительное спальное место. Цвета детских выбраны не случайно – они отражают характеры своих хозяек – яркий, взрывной желтый и нежный, застенчивый голубой с вкраплениями розового.



9



13



15

ПОДИУМ УКРАИНСКОГО ДИЗАЙНА:  
тел.: (050) 445 0405



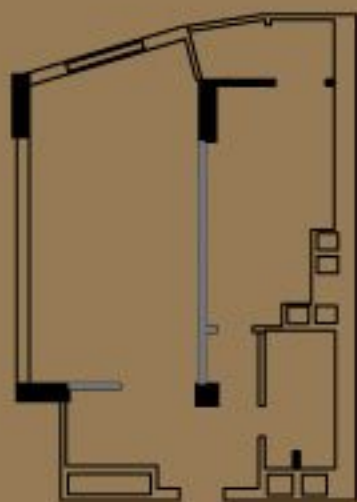


проект:  
дизайнер  
Ирина ЖУРАХОВСКАЯ  
архитектурная мастерская ПРАЙМС  
г. Киев

ДЕБЮТ НОМЕРА!

## Солнечный желтый

однокомнатная квартира | 59,0 м<sup>2</sup>  
дом новой застройки  
высота потолка | 2,75 м



1. Гостиная
2. Кухня
3. Спальня
4. Гардеробная
5. Санузел
6. Коридор



1

**Пожелание заказчика** Пожелания молодой пары – максимально функциональное пространство для жизни И... по-больше места для вещей.

Обязательные условия: полноценная двуспальная кровать и, по возможности, гардеробная комната.

Дизайн квартиры, по желанию хозяев, должен располагать к полноценному отдыху. Спокойные, не кричащие цвета, натуральные, природные материалы.

**Перепланировка** В основу перепланировки легла идея создания квартиры-студио. Кухню и комнату объединили в единое пространство, убрав стену между ними. Так же образовалась уютная столовая зона за счет присоединения лоджии. Было принято решение не лишать хозяев гостиной, по этому, комнату визуально разделили на 2 части. Одна из которых – спальная зона с полноценной

двуспальной кроватью. А вторая – гостиная с телевизором и угловым диваном. Так как хозяева редко принимают гостей, то просматриваемость помещений их не смутила.

Присоединив часть коридора к спальне, организовали вместительную гардеробную комнату.

Бонусом заказчикам стало увеличение санузла за счет коридора. В расширенном пространстве вольготно расположилась полноценная ванная, и вместительный шкаф для бытовых принадлежностей.

**Стилистическое решение** В основу цветового решения лег солнечно-желтый цвет, который объединяет визуально все помещения. Фоном для него послужил молочно-белый, а оттенил – темно-коричневый цвет пола и дверей.

По желанию заказчиков – минимум деталей и кричащих цветов. Пространство задумывалось как такое, которое будет

ПОДИУМ УКРАИНСКОГО ДИЗАЙНА:  
тел.: (050) 445 0405



2



3



5

ИСПОЛЬЗОВАНИЕ ЕДИНОГО НАПОЛЬНОГО МАТЕРИАЛА ПО ВСЕЙ КВАРТИРЕ (КРОМЕ КУХОННОЙ ЗОНЫ) ВИЗУАЛЬНО РАСШИРИЛО ПРОСТРАНСТВО. ВЫПОЛНЕННАЯ В ЕДИНОЙ СТИЛИСТИКЕ И ЦВЕТОВОЙ ГАММЕ МЕБЕЛЬ, ТАК ЖЕ ВЫПОЛНЯЕТ ФУНКЦИЮ ОБЪЕДИНЕНИЯ